
FONTANNY PODZIWIAMY Z DALEKA



Wojewódzka Stacja
Sanitarno-Epidemiologiczna
w Warszawie





! Woda w fontannach płynie w obiegu zamkniętym.

! Nie jest filtrowana ani oczyszczana.

**NIE NADAJE SIĘ
DO KĄPIELI ANI DO PICIA.**



Miejskie fontanny to nie baseny i nie należy się w nich kąpać.



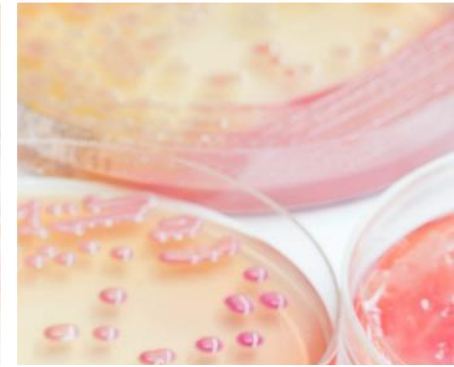


ZAKAZ
WCHODZENIA
DO FONTANNY



ZNAJDOWAĆ SIĘ W NIEJ MOGĄ:

Zanieczyszczenia np.:
kamienie, odchody
zwierząt, szczególnie
ptaków i kotów, które
często załatwiają w nich
swoje potrzeby
fizjologiczne.



! bakterie gronkowca

! pałeczki legionelli

! bakterie salmonelli

! bakterie kałowe



A TAKŻE:

KĄPIEL W FONTANNIE MOŻE POWODOWAĆ:

- zatrucia pokarmowe
- zapalenia spojówek
- schorzenia dróg oddechowych
- infekcje dróg moczowych
- ostre zapalenie płuc
- reakcje alergiczne
- grzybicę stóp i inne choroby skóry





KĄPIELE W FONTANNACH MOGĄ BYĆ RÓWNIEŻ PRZYCZYNĄ URAZÓW.



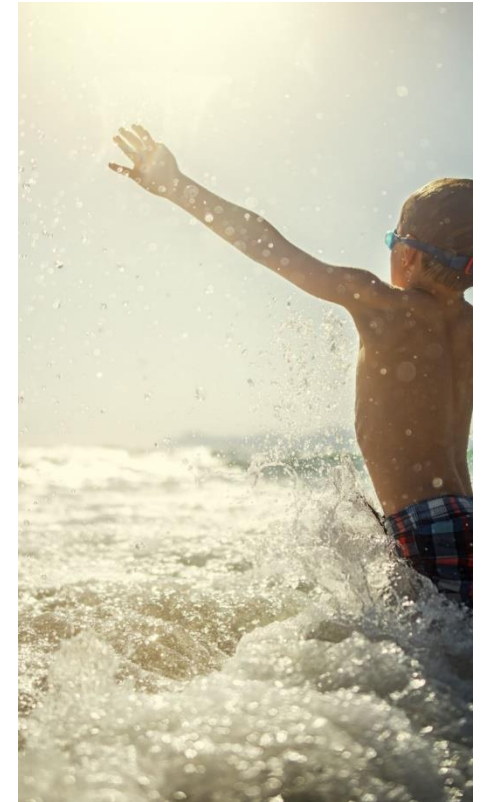
Mokre obrzeża, płyty,
na które wylewa się woda
są śliskie, co może grozić
poślizgnięciem, upadkiem,
urazem głowy czy
skaleczeniem.

Otwarta rana jest łatwym
miejscem przedostania się
bakterii czy wirusów.



BEZPIECZNIE MOŻNA KORZYSTAĆ Z MIEJSC PRZEZNACZONYCH DO KĄPIELI, W KTÓRYCH WODA JEST BADANA, TAKICH JAK:

- baseny kryte i odkryte
- kąpieliska
- miejsca okazjonalnie wykorzystywane do kąpielii
- wodne place zabaw



Szukając ochłody w upalne dni wybierajmy kurtyny wodne.



DZIĘKUJEMY!

PROJEKT EDUKACYJNY

MAZOWIECKIEGO PAŃSTWOWEGO WOJEWÓDZKIEGO INSPEKTORA SANITARNEGO

OPRACOWANIE: ODDZIAŁ NADZORU HIGIENY KOMUNALNEJ WOJEWÓDZKIEJ STACJI SANITARNO-EPIDEMIOLOGICZNEJ W WARSZAWIE